

Austrotherm Atikový prvok



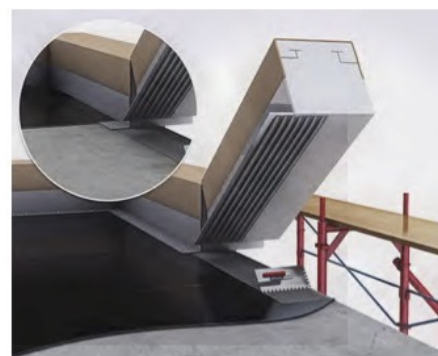
Skladovanie:

- ▶ Austrotherm Atikové prvky sú dodávané na paletách.
- ▶ Skladujte vždy na stabilnom a rovnom povrchu.
- ▶ Chránite pred vlhkosťou a vysokou teplotou.



Pracovná teplota:

- ▶ Aby bolo zaistené trvalé spojenie prvkov je potrebné ustrážiť správnu teplotu.
- ▶ Teplota pri aplikácii a teplota podkladu nesmie prekročiť hodnoty +5 °C do +30 °C.



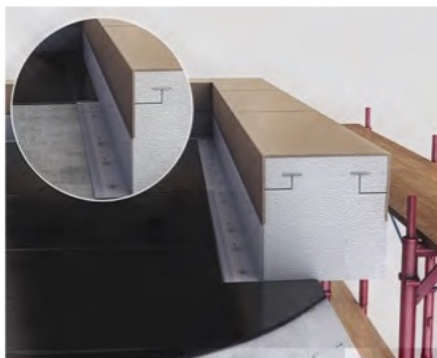
Montáž:

- ▶ Austrotherm Atikové prvky sa lepia na stabilný podklad, bez prachu, mastnoty a iných nečistôt.
- ▶ PU lepiaca pena sa nanáša na celú plochu prvku a podložia.
- ▶ Ak je v skladbe strešnej konštrukcie použitá parozábrana, musí byť zabezpečená prílnavosť PU lepiacej peny k podkladu



Variant lepenia na okraj stropnej dosky:

- ▶ Ak je v skladbe strešnej konštrukcie použitá parozábrana, musí byť zabezpečená prílnavosť PU lepiacej peny k podkladu.
- ▶ V tomto prípade nemusí byť použité dodatočné mechanické kotvenie do podkladu.



Variant lepenia na stropnú dosku s presahom:

- ▶ Ak je v skladbe strešnej konštrukcie použitá parozábrana, musí byť zabezpečená prílnavosť PU lepiacej peny k podkladu.
- ▶ V tomto prípade musí byť prevedené mechanické kotvenie do podkladu pomocou PVC uholníka.



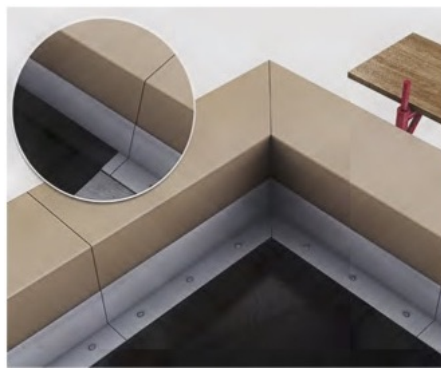
Variant lepenia na stropnú dosku s presahom:

- ▶ Pri lepení na stropnú dosku s presahom (vid. obrázok) je potrebné dodržať min 50% lepenej plochy.



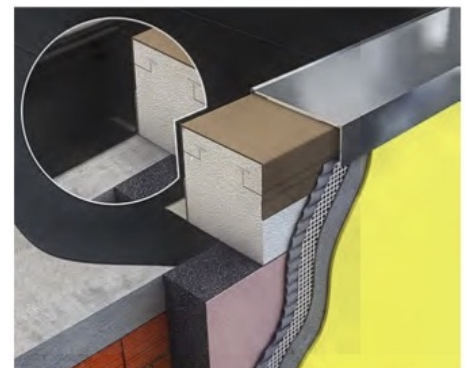
Spájanie Atikových prvkov:

- ▶ Povrchy musia byť čisté. Hladké povrchy musia byť zdrsnené. Po nanosení lepidla zamedziť proti pohybu po dobu cca 5 minút. Prvky musia byť uložené tak, aby sa zabránilo ich skĺznutiu.



Mechanické ukotvenie:

- ▶ Mechanické ukotvenie musí byť vykonané približne každých 50 cm pomocou PVC uholníka.
- ▶ Odporúča sa použiť natlkácie skrutky, prípadne skrutky do betónu.



Oplechovanie:

- ▶ Oplechovanie sa vykonáva pramo na mieste poplastovaným plechom, alebo materiálom určeným v projektovej dokumentácii.

Dôležité:

- ▶ Pretože povrch atikových prvkov môže byť pri teplotách nad 25°C mäkkší, mali by ste sa vyhnúť bodovým zaťažieniam! Môže to viesť k vzniku a porušeniu povrchovej vrstvy atikových prvkov. Atikové prvky majú povrch odolný voči poveternostným vplyvom, ale nie sú určené/ vhodné pre mechanicky namáhané oblasti.
- ▶ Austrotherm atikové prvky majú vopred predpripravenú hornú hranu s 3% spádom.

Oddelenie vývoja a aplikačnej techniky
Spracovanie: 02/2024

Naše užívateľsko-technické odporúčania slovom a písmom, ktoré poskytujeme na podporu kupujúceho/spracovateľa na základe našich skúseností zodpovedajúc súčasnému stavu poznania v rámci vedy a praxe, sú nezáväzná a nie sú základom pre zmluvný právny vzťah a vedľajšie záväzky plynúce z kúpnej zmluvy. Kupujúceho nezbavujú povinnosti, aby sám preveril vhodnosť našich výrobkov na zamýšľaný účel použitia

Austrotherm, s. r. o.

Magnetová 11, 831 04 Bratislava
IČO: 17 316 189
DIČ: 2020312052
IČ DPH: SK2020312052

Spoločnosť Austrotherm, s. r. o. je zapísaná v OR Okr. súdu Bratislava I, oddiel: Sro, vložka 612/B

Bankové spojenie: UniCredit Bank Czech Republic and Slovakia, a.s.
Číslo účtu: 1121103000/1111
IBAN: SK50 1111 0000 0011 2110 3000
SWIFT: UNCRSKBX

austrotherm.sk

Bankové spojenie: VÚB, a.s.
Číslo účtu: 4791416253/0200
IBAN: SK41 0200 0000 0047 9141 6253
SWIFT: SUBASKBX